

W+D Halm *i*-Jet 2

Vierfarb-Highspeed-Inkjet-Digitaldruckmaschine



W+D

Halm *i*-Jet 2

W+D

Vierfarb-Highspeed-Inkjet-Digitaldruckmaschine

Die **W+D Halm i-Jet 2** ermöglicht qualitativ hochwertigen Digitaldruck in einer Auflösung von 1.600 x 1.375 dpi für die Bedruckung von Briefumschlägen und Versandtaschen. Die hohe Druckqualität und die Möglichkeit schneller und einfacher Formatwechsel machen sie zur optimalen Maschine für kleine und mittlere Auflagen – im Bereich von wenigen 100 bis weit über 100.000 Umschlägen – sowie für den Druck variabler Daten. Die Umschläge werden auf einem Vakuumband in Position gehalten und zum Inkjetdruckkopf transportiert. Das Ergebnis ist ein passgenauer, randscharfer Druck, der fast über den gesamten Formatspiegel reicht – selbst bei kleinsten vierfarbig aufgelösten Schriften. Mit der Fähigkeit, variabler Daten zu verarbeiten, kann jedes Druckbild unterschiedlich sein und ein Jobwechsel auf demselben Material kann vorgenommen werden, ohne die Maschine anzuhalten.



Vorteile des Inkjet-Überdrucks für kleine bis mittlere Auflagen

- / 32.000 DIN lang-Kuverts/Stunde
- / Hohe Bildauflösung von bis zu 1.600 x 1.375 dpi, selbst bei maximaler Druckgeschwindigkeit
- / Inkjetdruck zeigt keinerlei Farbunterschiede im Druckbild, wie z.B. die im Offsetdruck sichtbaren Papierkanten der Schluss- bzw. Seitenklappen
- / Bedruckung geprägter Papiere ohne Qualitätsverlust
- / Deutlich verkürzte Rüstzeit im Vergleich zu Umstellzeiten an Offsetdruckmaschinen
- / Kuvertanleger für eine schnelle und einfache Formatumstellung (oberer Anleger optional)
- / Problemloses Bedrucken von Fensterbriefumschlägen mit Standardfolien (keine teure laserbeständige Folie erforderlich!)
- / Reduzierte Jobkosten im Vergleich zu Offset bei Motiven mit moderatem Tintenverbrauch (Firmenlogos, Produktwerbung, etc.) bei Auflagen bis weit über 100.000 Stück
- / Vier separate CMYK-Memjet-Inkjetdruckköpfe in der Standardausführung
- / Optional möglich ist eine 5. Sonderfarbe
- / Minimaler Anfall von Makulatur auch bei vierfarbigem Rasterdruck
- / Papierstärken von 0,1 mm bis 0,8 mm verarbeitbar
- / Intelligente Auftragsverfolgung. Eigene Auftragsbezeichnungen und Auftragsdaten durchgängig verwendbar. Speichern, archivieren und abrufen der gespeicherten Einstellungen gewährleistet höchste Wiederholgenauigkeit auch hinsichtlich farbtreuer Wiedergaben



RIP, Datentransfer und Druckkopfsteuerung



Farbversorgung

Extrem leistungsfähiger RIP

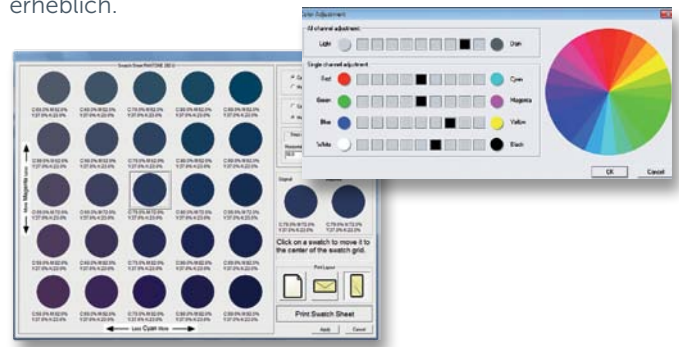
In Kombination mit der installierten Rechenleistung und separatem RIP-PC bietet Navigator auf Basis des Harlequin Rips einen der schnellsten professionellen RIPs, der für Memjet-Geräte zur Verfügung steht. Damit ist auch bei komplexen, hochauflösenden variablen Druckjobs die maximale Druckgeschwindigkeit abrufbar.

Farbversorgung

Die Farbversorgung erfolgt mithilfe von vier Farbcontainern (CMYK) à 10 Litern. Diese sind untergebracht in einem Auszug unter dem Produkttransport und erlauben einen unterbrechungslosen Wechsel der Farbcontainer während des Drucks. Ein kleines Tintenreservoir übernimmt die Versorgung der Druckköpfe während des Wechselsvorgangs.

Einfaches und exaktes Farbmanagement

Die integrierte Farbmanagement-Software ermöglicht die Auswahl verschiedener ICC-Profile und beinhaltet umfangreiche Pantone-Farbbibliotheken. Daneben bietet die Software weitere Unterstützung bei der Darstellung und dem Farbgleich einer Sonderfarbe. Farbtabelle erleichtern den Farbgleich, zeigen eine Vorschau auf das zu erwartende Farbergebnis und verkürzen den Einstellprozess dadurch erheblich.



Technische Spezifikationen

Typ		W+D Halm i-Jet 2	
Max. Leistung	Produkte/h	bis zu 32.000	
Papiergewicht	Briefumschläge/Versandtaschen	60 – 100 g/m ² (16 – 26 lbs)	
	Zuschnitte	80 – 200 g/m ² (22 – 53 lbs)	
Papierdicke		0,1 – 0,8 mm (0,004 – 0,032")	
Formatbereich		min. 90 mm (3 1/4") ① x 100 mm (3 7/8") – max. 330 mm (13") x 330 mm (13")	
Druckbreite		max. 220 mm (8 5/8")	
Atmosphärischer Luftdruck		70 kPa – 106 kPa	
Temperaturbereich		15° C – 35° C (59° F – 95° F)	
Relative Luftfeuchtigkeit		20 % – 80 % RH	
Abmessungen und Gewicht	Länge x Breite x Höhe	6.250 mm x 1.960 mm x 1.940 mm (20,5 ft x 6,4 ft x 6,3 ft)	
	Nettogewicht	1.500 kg (3.225 lb)	
Anschlusswerte ②	400–480V, 50/60Hz, 3p	22 kVA	
Lärmemission	(EN 13032)	85 dB (A)	

① Formate mit einer Formhöhe von < 100 mm können nur vom oberen Einzug (optional) verarbeitet werden. Umschläge mit Fenster und Selbstklebe-Umschläge können vom unteren Einzug nur hochkant (Verschlussklappe längs zur Laufrichtung) verarbeitet werden.

② Maschine vorbereitet mit 10 m Kabel und Stecker zum Anschluss an eine CEE Steckdose 32A/400V

Alle angegebenen Leistungswerte beziehen sich auf die Produktion eines definierten Referenzproduktes unter bestimmten Bedingungen, die eine mögliche Praxisanwendung widerspiegeln. Die in der Produktionspraxis erzielbaren Leistungswerte sind abhängig von einer Vielzahl von Parametern, auf die W+D keinen Einfluss hat. Dazu zählen unter anderem die Beschaffenheit der verarbeiteten Rohmaterialien, die Zuschnittform, Luftfeuchtigkeit und die Umgebungstemperatur. W+D behält sich Konstruktionsänderungen und Änderungen der Leistungsangaben vor.



W+D Standorte

Winkler+Dünnebier GmbH
Sohler Weg 65
56564 Neuwied · Deutschland
t. +49 2631 840
info@w-d.de

POEM PreOwnedEnvelopeMachines GmbH
Sohler Weg 70
56564 Neuwied · Deutschland
t. +49 2631 345386
info.poem@w-d.de · w-d-poem.de

Winkler+Dünnebier GmbH
Standort Bad Oeynhausen
Valdorfer Straße 3
32545 Bad Oeynhausen · Deutschland
t. +49 5731 7440
info.ins@w-d.de

W+D North America Inc.
11300 West 80th Street
Lenexa, KS 66214 · USA
t. +1 913 4929880
info@wdnorthamerica.com

W+D Asia Pacific Sdn. Bhd
(Co No: 762144A)
No: 860, 8th Floor, Block A2
Leisure Commerce Square
No: 9, Jalan PJS 8/9, 46150 Petaling Jaya
Selangor · Malaysia
t. +60 3 78654883
info@w-d.com.my

Unsere Marken

